

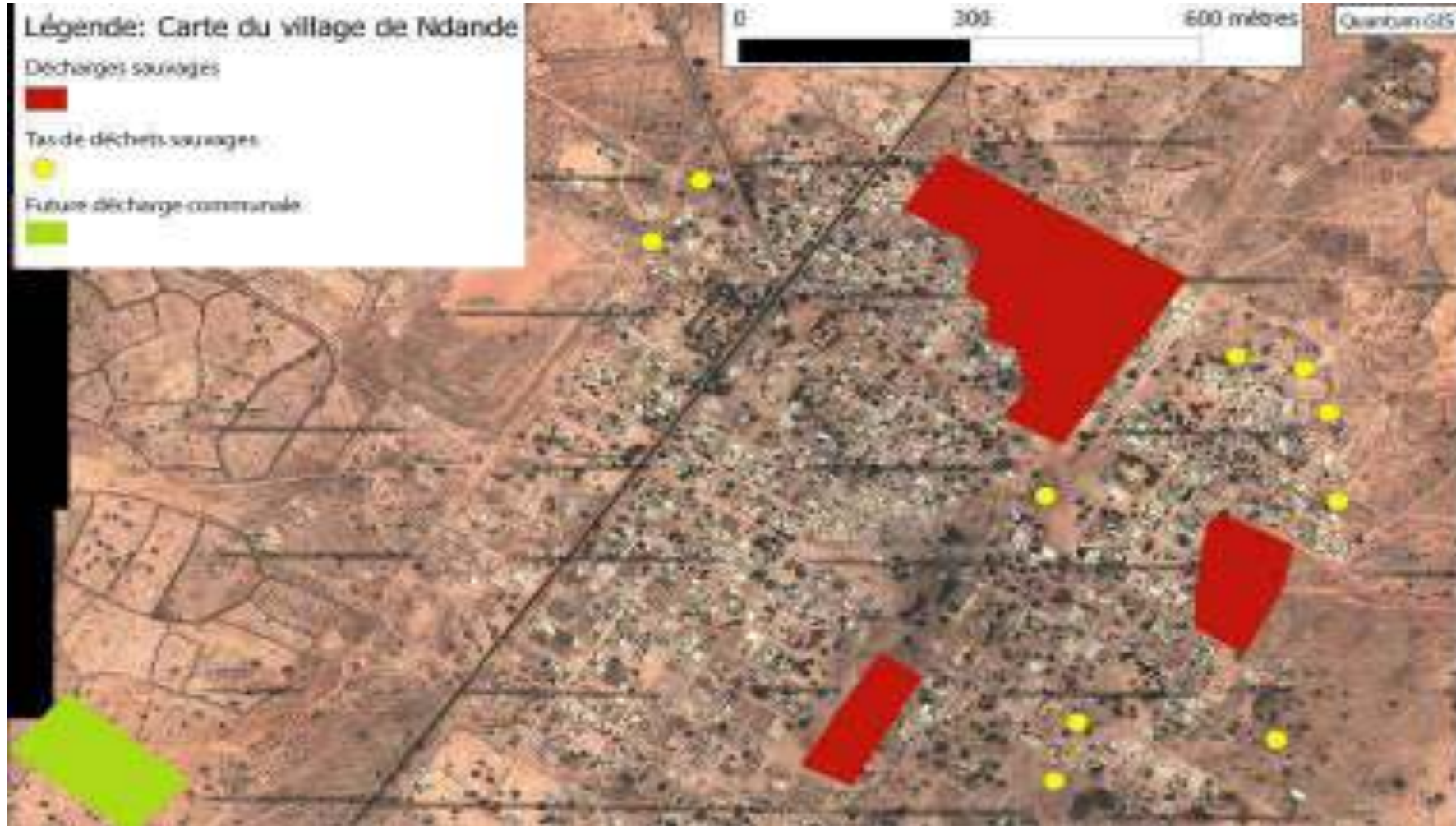
Conférence Internationale de Dakar, Sénégal  
« Des solutions pour la gestion des déchets dans les pays en développement »  
23 – 25 octobre 2017

## LA GESTION DES DECHETS DANS UNE VILLE MOYENNE DU SAHEL: LE CAS DE NDANDE (SENEGAL) (MOUSSA KEBE Yelen SENEGAL)



# Historique, contexte

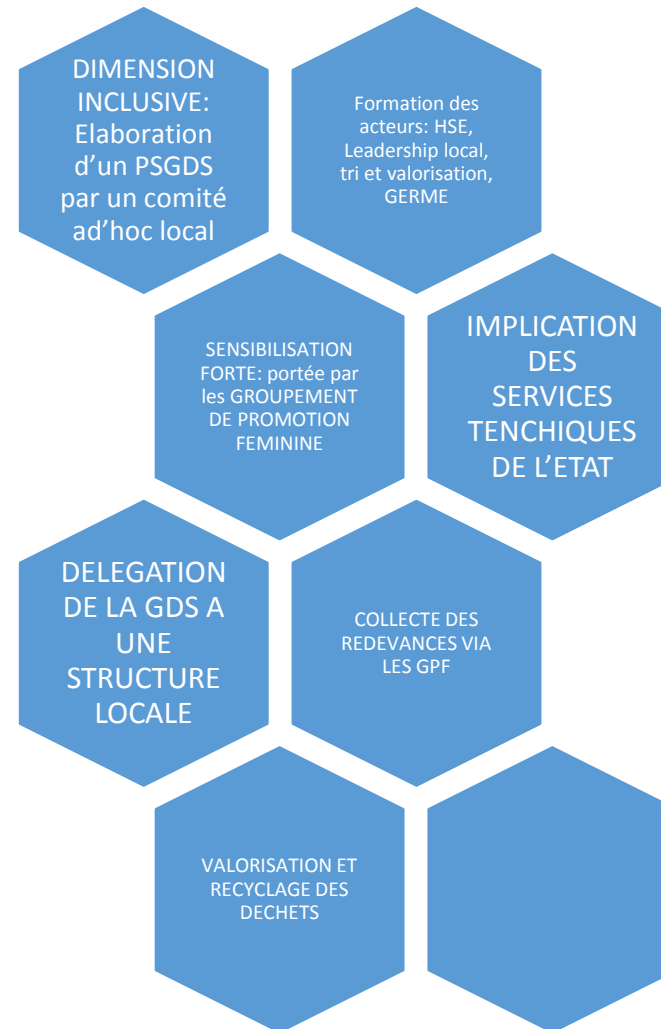
- Absence de totale de système de gestion des déchets →
  - 10 tas sauvages et 03 grandes décharges sauvages pullulent dans l'espace urbain de Ndande



# Que faire, face à ce fléau?

- Les femmes de Ndande (mbootay) réagissent:
  - elles interpellent leur partenaire YELEN pour trouver une solution au problème des déchets → l'idée de créer un GIE pour initier la pré-collecte est née → de par leur cotisation elles ont appuyé le jeune GIE à avoir un statut officiel janvier 2010 → Grâce à la convention entre le CMS et Yelen, le GIE a obtenu un petit financement pour commencer la collecte test de deux quartiers
- L'ancienne communauté rurale s'implique →
  - signature d'une convention qui stipule → la mise à disposition d'un site de deux hectare pour le traitement des déchets collectés et le versement d'une subvention annuelle de 200 000 FCFA au GIE
- YELEN → CEAS pour un diagnostic en juin 2011 → Proposition de plans d'actions pour mettre en place un programme de tri et de valorisation des déchets
- Montage d'un projet de gestion de proximité des déchets solides

# Organisation de la gestion des déchets à Ndande depuis 2013



# Un programme inclusif et participatif

- Mise en place d'un comité ad 'hoc pour élaborer le plan de gestion des déchets et d'un cadre de concertation pour animer et suivre les activités



# Des acteurs capacités



## FORMATIONS:

- La collecte
- Le tri et la valorisation
- Leadership local
- GERME
- Formations en GDS
- Formation HSE
- Technique de sensibilisation



# Implication des services techniques



# Une campagne sensibilisation efficace

TYPES DE SENSIBILISATION	NOMBRE
<b>Forum de quartier</b>	04
<b>Thé-débat</b>	07
<b>THEATRE FORUM</b>	05
<b>Manifestation social (Oscar des Vacances )</b>	11
<b>Causeries</b>	10
Haut-parleur	03
Finale départementale	01
<b>Mobilisation sociale</b> (Construction et inauguration participative de Places publiques faites avec les déchets)	02
<b>Sensibilisation en milieu scolaire à l'occasion de la formation des élèves sur les bonnes pratiques en matière de gestion des déchets</b>	06 écoles primaires
<b>Première série de Visite à domicile (VAD)</b>	405 VISITES
<b>Deuxième série de visite à domicile (VAD)</b>	750 VISITES
<b>Rencontres</b>	05
<b>Sensibilisation de masse avec une portée nationale à l'occasion du lancement de la journée nationale interdisant l'utilisation des sachets plastiques ( visite du ministre au centre de Ndande)</b>	01





- Une sensibilisation de masse efficace



- Des actions Eco citoyennes fortes





# Organisation de la pré-collecte à NDANDE:

- Traction asine avec des charrettes adaptées, et un triporteur à fond plat



**Taux d'abonné**

86% soit 650 concessions

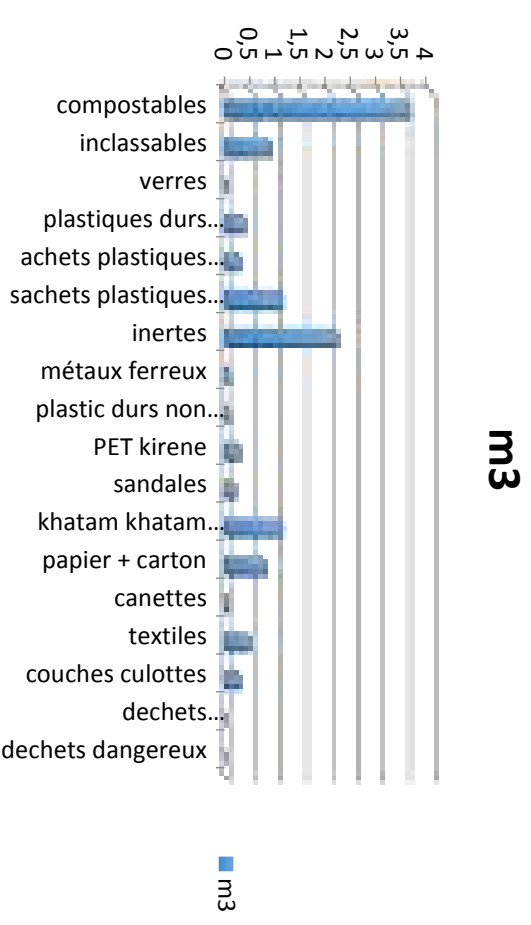
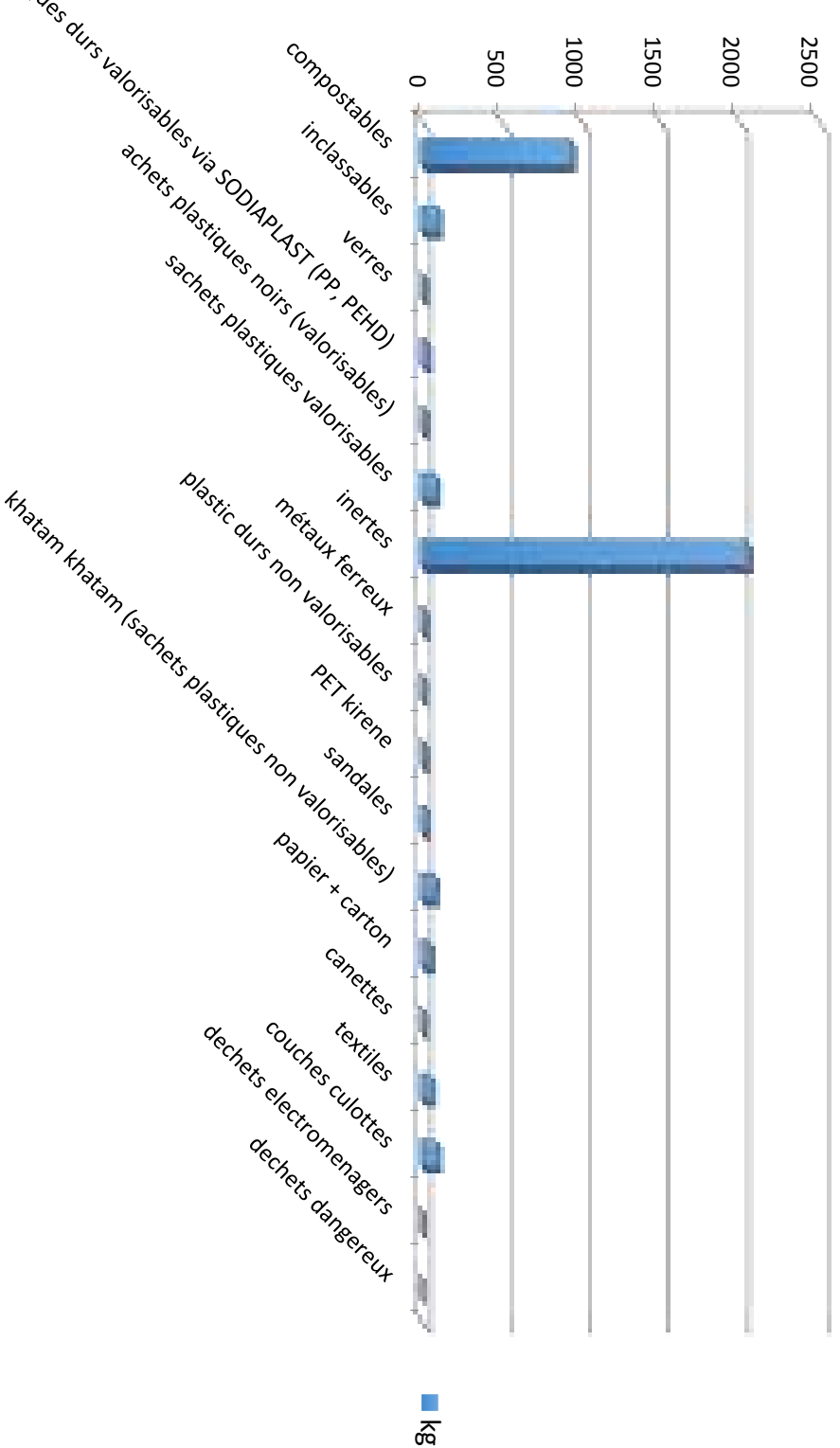
**Taux de couverture**

100%

# Quel type de déchet est traité dans le centre de Ndandé?

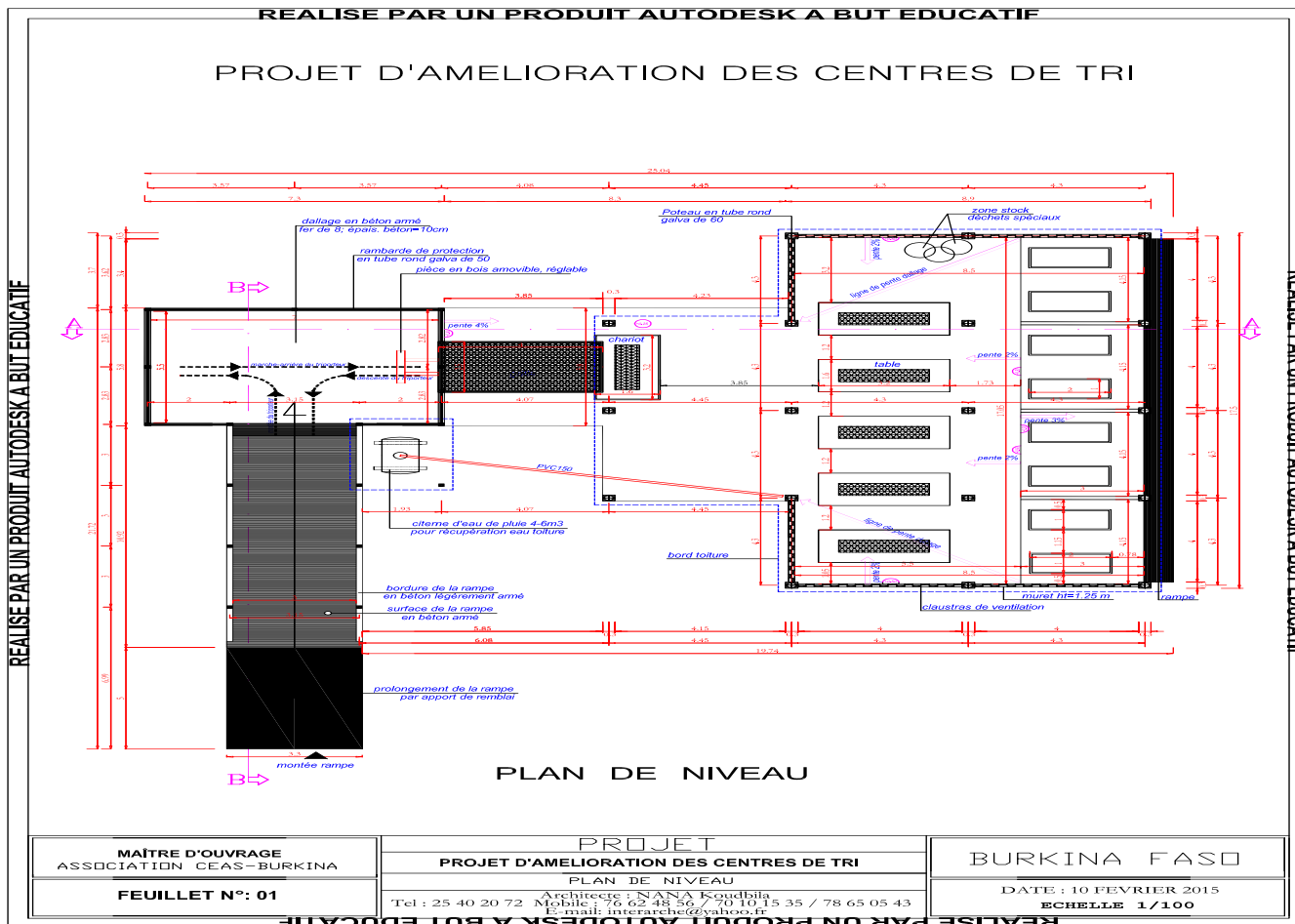
- Que montre la caractérisation des déchets de Ndandé?

caractérisation des déchets de ndandé selon le poids



# Organisation du tri: infrastructures et équipements

- Plateforme de tri et une rampe de débarquement



- Des déchets triés et valorisés



# Des infrastructures adaptées au contexte socio économique de Ndande





# Gestion des déchets dangereux



# Quelques résultats

- ◆ Nombre d'emplois verts créés → 16 avec 50% de femmes
- ◆ Taux d'adhésion → 86% des concessions de Ndande
- ◆ Taux de satisfaction → 78% des abonnées
- ◆ Pourcentage des déchets triés par rapport aux déchets collectés → 100%
- ◆ Pourcentage des déchets valorisés par rapport aux déchets triés → 72% si on tient compte qu'on utilise pour le remblaiement des anciennes carrières.
- ◆ Nombre de filières de valorisation créées → 5

# Leçons apprises du projet

- partir de l'existant pour bâtir un système durable
- les redevances peuvent financer le système
- Nécessité de créer un cadre de concertation local pour assurer le suivi
- le portage institutionnel du programme de gds par l'autorité municipale est la clé de la réussite